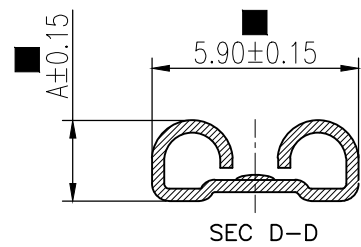
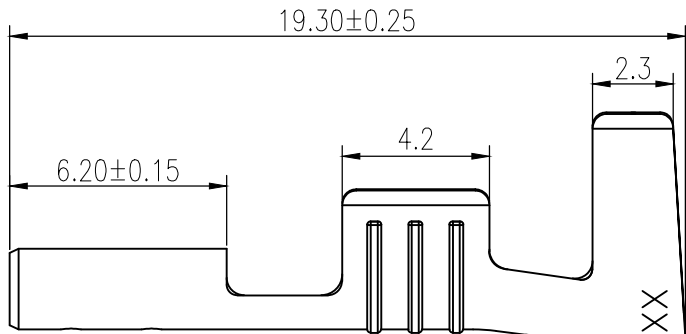
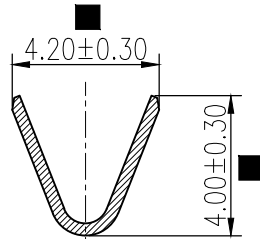
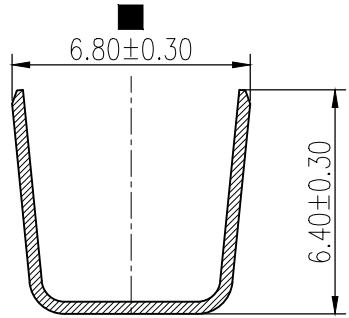
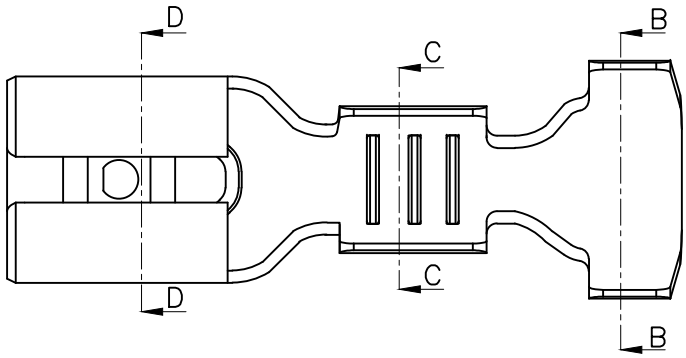


工程变更单号 ECN NO	变更说明 DESCRIPTION	版次 REV	发行时间 DATE	确认 ACCEPT	审核 CHECK	批准 APPROVAL
/	新版图框发行	A00	2016.10.17	高迪	王春生	朱春燕
/	版面整改	A01	2019.2.22	高迪	王春生	朱春燕
/	图面修正, 版本升级	A02	2021.8.26	高迪	王春生	陆明超



技术要求:
Technical Requirement:

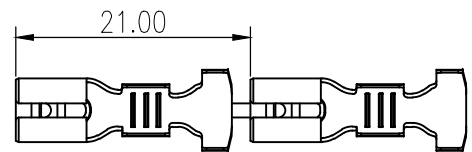
材质 Material	黄铜 (H65) Brass
材料厚度 Material thickness	T=0.35±0.02
压接范围 Wire Range	表一 Table 1
表面处理 Surface	表一 Table 1
包装数量 Packing Qty	6K/盘reel



表一 Table 1

TP18715K-9-0.5	TP18715K-17/101	高温哑光 Matte tin with HT	2.40	AWG18#+18# AWG16#+18#
TP18715K-2-0.8	TP18715K-12/102	哑光 Matte tin	2.50	AWG18#+18# AWG16#+18#
TP18715K-2-0.5	TP18715K-12/101	哑光 Matte tin	2.40	AWG18#+18# AWG16#+18#
规格型号 Part No.	制造码 Produce No.	表面处理 Surface	DIM A	压接范围 Wire Range

料带图



未注尺寸公差按下表

尺寸	公差	尺寸	公差
DIM	TOL	DIM	TOL
.X	±0.30	.X	±2°
.X	±0.20	.X	±1°
.XX	±0.15		
.XXX	±0.10		

ZUCH 浙江珠城科技股份有限公司
Zhejiang ZUCH Technology Co., Ltd

文件编号 FILE NO	CUS-T-00120	日期 DATE	产品名称 TITLE	187直插高脚
设计 DESIGN	高迪		规格型号 PART NO.	见表一
审核 CHECK	鱼栋冬		版次 REV	A02
批准 APPROVAL	王春生		比例 SCALE	1:1
			单位 UNIT	mm
			页码 PAGE	1 OF 1

客户图